


22.05.2019 r.			
Nazwa zadania:		Inwestor:	
Rozbudowa Pawilonu nr 3		Szpital Kliniczny Dzieciątka Jezus	
Generalny Wykonawca/Wykonawca:	Odpowiedzialny od GW:	Branża:	
Art Global Sp. z o.o./Velder Sp. J.		Gazy medyczne	
Przekazujący: Janusz Grządko			
Adresat:			
Szpital Kliniczny Dzieciątka Jezus		Inspektor Nadzoru	
Element/ materiał/ urządzenie/ system, którego dotyczy zgłoszenie: Zawory kulowe			
Według poniższego zestawienia przekazuje się w celu:			
Do akceptacji		Do realizacji	Do informacji
1. Lista dokumentów załączonych:			
Deklaracja Zgodności			
2. Miejsce wbudowania /zainstalowania:			
Instalacja gazów medycznych			
Podpis składającego:		Przyjęto:	

INSPEKTORA NADZORU INWESTORSKIEGO:

Zatwierdzono bez uwag ☐ Odmowa zatwierdzenia ☐


Osoba

.....
Data

.....
Podpis

Deklarujemy z pełną odpowiedzialnością że:

wyrób:

ZAWORY KULOWE DO GAZÓW MED. I PRÓŻNI ZKM
Ø15/10, Ø15/12, Ø15/15, Ø20/18, Ø20/22, Ø25/28, Ø32/35, Ø40/42
/O₂, AIR, N₂O, CO₂, VAC /

model: **ZKM**

nr partii: **LOT 7118**

klasa wyrobu: **IIb** ; reguła: **11**

wyprodukowany na bazie dokumentacji z dnia 12.05.2008 r. rev01

*spełnia wymagania dyrektywy **MDD 93/42/EEC***

Procedura oceny zgodności wyrobów wg:

Załącznika II z wył. pkt 4 dyrektywy MDD 93/42/EEC

Wyrób spełnia wymogi Ustawy z dn. 20.05.2010 r. o wyrobach medycznych Dz.U.Nr. 107 poz. 679 wraz z późniejszymi zmianami, oraz Rozporządzenia Ministra Zdrowia z dn. 12.01.2011 r. w sprawie wymagań zasadniczych oraz procedur oceny zgodności wyrobów medycznych Dz.U.Nr 16, poz. 74 wraz z późniejszymi zmianami.

Udział jednostki notyfikowanej w ocenie zgodności wyrobu:

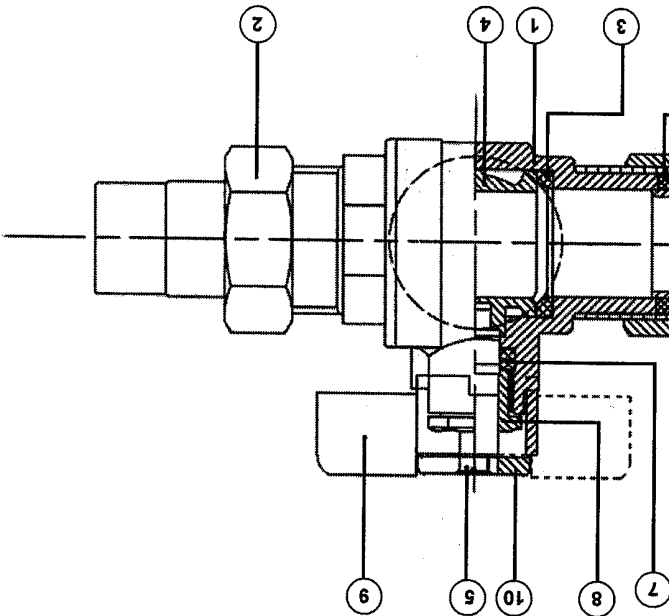
TÜV Rheinland LGA Products GmbH
Tillystraße 2, D-90431 Nürnberg

CE 0197



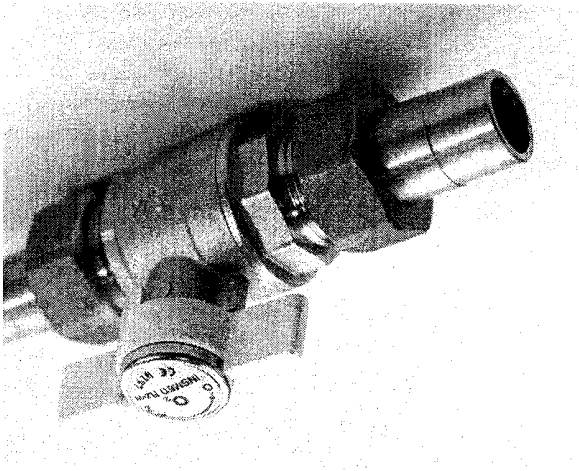
wielkość	ØA	ØB	ØC	ØD	ØE	L
1" (Ø28)	21	26	26,7	24	30	37,5
1 1/4" (Ø35)	26,2	32	33,5	31	39	37
1 1/2" (Ø42)	35	39	41,8	37,8	45	44

wego typ ZKM do gazów medycznych i próżni.



iczka do wlotowania rurociągu.
owa lub witonowa.

owa.
nia.
elająca.
u.
ęta.



INSTRUKCJA UŻYTKOWANIA

PRODUCENT I DYSTRYBUTOR :



Przedsiębiorstwo Robót Instalacyjnych
"INSMED" Sp. z o.o.
UL. USTRZYCKA 41A
35-504 RZESZÓW
tel. (17) 86-34-125 fax.(17) 86-00-075
insmed@insmed.pl www.insmed.pl

awidłowej eksploatacji zaworów kulowych ZKM prosimy

nie się z treścią niniejszej instrukcji.

służą do rozłączania odcinków rozprawadanego systemu
acji gazów medycznych, do konserwacji, napraw lub rozbudowy
i oraz aby umożliwić okresowe badania.

ich umiejscowienie klasyfikujemy na:

zy źródło zasilania,
idcinający,
zy pionowy instalacyjny,
zy odgązlenia,
odcinający,
zy obwód,
zy odcinający,
odcinający.

ie techniczne zaworu kulowego.

ane w formie kulowej w obudowie. Posiadają dwa zewnętrzne gwinty
ystem otworem cylindrycznym. Całkowite otwarcie lub zamknięcie
obróceniu pokręta o 90°.

są w rozłączne elementy półrubunkowe wraz ze złączkami do
w miedzianych gazów medycznych.
i wyposażone w kompatybilne tlenem uszczelnienia z Viton®
talnie uszczelnienia teflonowe PTFE.

łowy nie wymaga konserwacji przy normalnej eksploatacji. Raz na pół
ic działanie otworz/zamknij. Raz w roku w trakcie kompleksowego
go instalacji gazów medycznych należy sprawdzić szczelność zaworu

est zaznaczona pozycja otwarcia lub zamknięcia zaworu oraz kierunek
y zawór oznaczony jest naklejką identyfikacyjną na której widnieje
i oraz nazwa producenta. Ponadto kolorystyka naklejki określa gaz dla
jest przeznaczony. Na korpusie zaworu kulowego znajduje się trwałe

złoty na wlotowaniu rurociągu do złązek półrubunków zaworu
imi zewnętrzny zaworu. Należy przy tym pamiętać o założeniu
owych uszczelk.

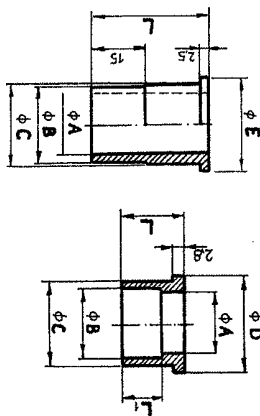
vanu uszczelk wlotowych należy dokręcać śrubunki z wyczućm!!!

nie robocze --- 40 barów

Strona 2 z 4 w. 03 z dnia 12.10.2015 r.

insMed
RZESZÓW

Strona 3 z 4 w. 03 z dnia 12.10.2015 r.



wielkość	ØA	ØB	ØC
¾" (Ø22)	16	20	20,5
½" (Ø15)	11,2	15	15,5

wielkość	ØA	ØB	ØC
¾" (Ø12)	11	12,4	15,8
½" (Ø10)	8,8	10	15,8
¼" (Ø8)	16	18	20,8

Rodzaje i wymiary złązek do wlotowania:

*rura miedziana wchodzi do środka złączki

Wielkość zaworu	Wlotowanie rurociągu
Zawór kulowy ½"	Ø10x1mm* Ø12x1mm* Ø15x1mm*
Zawór kulowy ¾"	Ø18x1mm* Ø22x1mm*
Zawór kulowy 1"	Ø28x1,5mm
Zawór kulowy 1½"	Ø35x1,5mm
Zawór kulowy 2"	Ø42x2mm

złączkami do wlotowania rurociągu w zależności od potrzeb:

Zawory kulowe ZKM do gazów med. i próżni są dostępne w kilku ro
Maksymalny okres użytkowania wynosi 20 lat.



korozję.

Materiały użyte do produkcji zaworów kulowych i mające k
kompatybilne z tlenem oraz innymi gazami i ich mieszaninami
właściwości w temperaturze od -20°C do 60°C. Wszystkie elementy z

W trakcie montażu czy obsługi należy zadbać o szczel
dopuszczać do zatłuszczeń i zabrudzeń poszczególnych elen